



Konfigurationsanleitung Zyxel ADSL Router/Modem


Sie können via Webbrowser auf den Zyxel Router zugreifen.

Default IP Adresse à 192.168.1.1

Werksparemeter für Zugriff auf den Zyxel Router

Benutzername : admin

Kennwort: 1234



Verbindung herstellen mit 192.168.1.1

Der Server "192.168.1.1" an "Prestige 650R-13" erfordert einen Benutzernamen und ein Kennwort.

Warnung: Dieser Server fordert das Senden von Benutzernamen und Kennwort auf unsichere Art an (Basisauthentifizierung ohne eine sichere Verbindung).

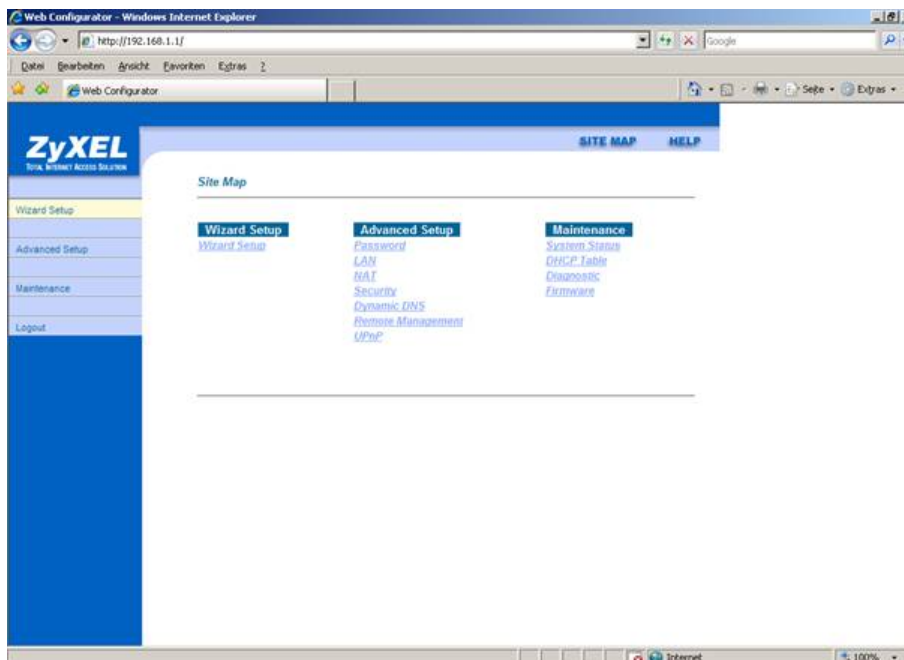
Benutzername:

Kennwort:

Kennwort speichern

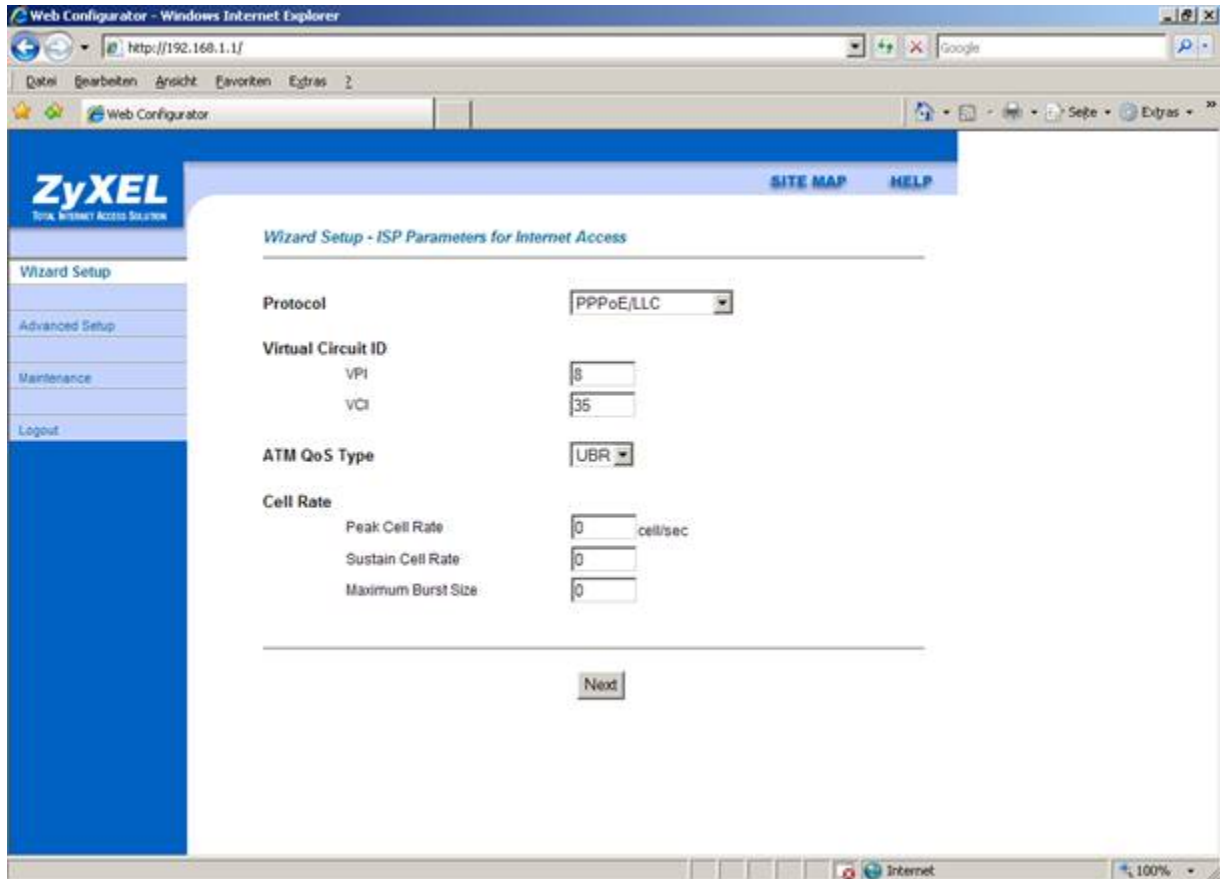
OK Abbrechen

Klicken Sie oben Links auf **Wizard Setup**





Bitte auf **Next** klicken



Web Configurator - Windows Internet Explorer
http://192.168.1.1/

Web Configurator

ZyXEL
Total Internet Access Solution

SITE MAP HELP

Wizard Setup - ISP Parameters for Internet Access

Wizard Setup
Advanced Setup
Maintenance
Logout

Protocol: PPPoE/LLC

Virtual Circuit ID:
VPI: 8
VCI: 35

ATM QoS Type: UBR

Cell Rate:
Peak Cell Rate: 0 cell/sec
Sustain Cell Rate: 0
Maximum Burst Size: 0

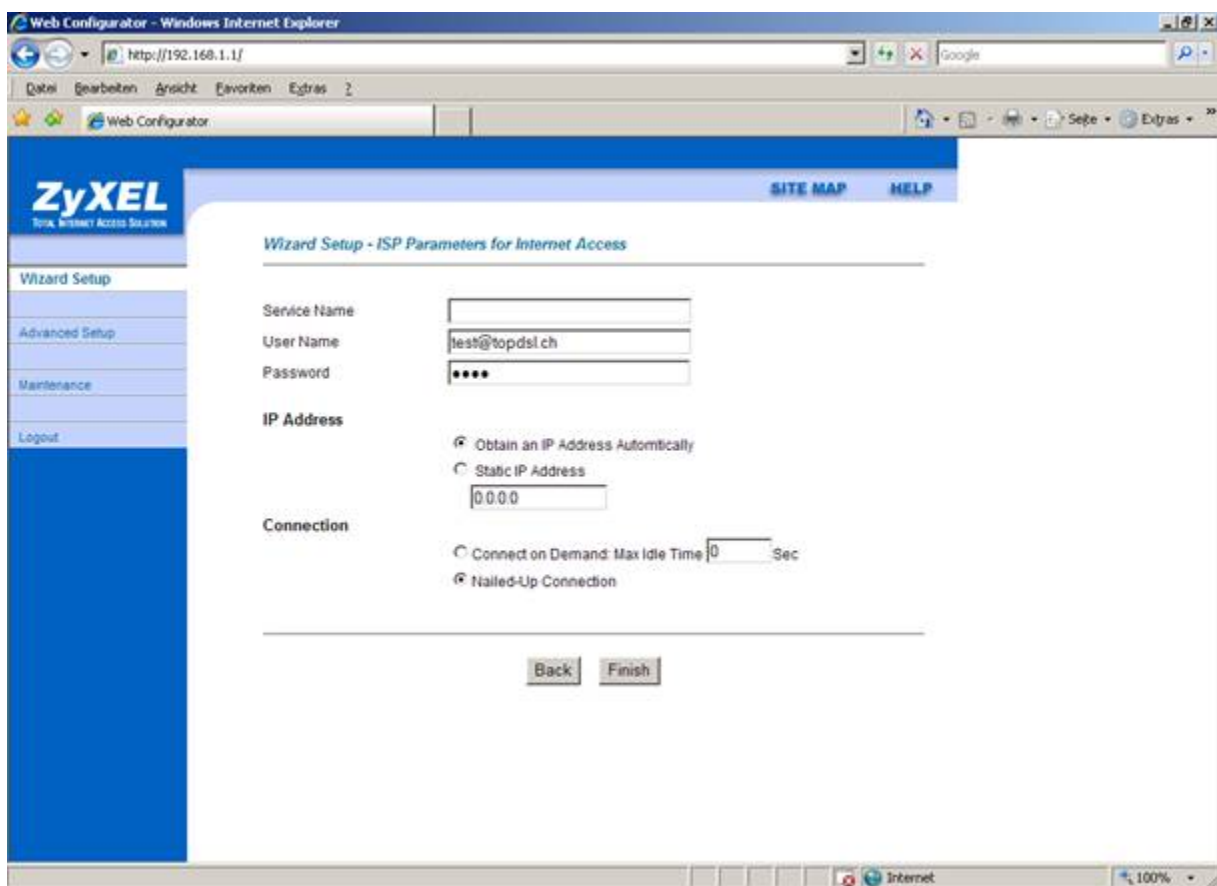
Next



Jetzt werden die neue ADSL Zugangsdaten eingefügt:

User Name → IhrLogin@topdsl.ch siehe Datenblatt

Password → Ihr ADSL Password , siehe Datenblatt



Web Configurator - Windows Internet Explorer

http://192.168.1.1/

Web Configurator

ZyXEL
Total Internet Access Solution

SITE MAP HELP

Wizard Setup - ISP Parameters for Internet Access

Wizard Setup

Advanced Setup

Maintenance

Logout

Service Name

User Name test@topdsl.ch

Password

IP Address

Obtain an IP Address Automatically

Static IP Address

0.0.0.0

Connection

Connect on Demand: Max Idle Time 0 Sec

Nailed-Up Connection

Back Finish

Klicken Sie auf **Finish** und Testen Sie ob die ADSL Verbindung hergestellt wird.